



DOSSIER



DE PRESSE

**VOYAGE DE PRESSE
LE NUMÉRIQUE
AU SERVICE DE L'AGRICULTURE**

Le 7 novembre 2019

Relations presse : Agence Ressources De la Nature

Fadela Benabadji

fbenabadji@agence-rdn.com

06 11 34 22 39

Mathilde Lehoux

mlehoux@agence-rdn.com

06 09 49 09 78

PROGRAMME DE LA JOURNÉE



07h30 – Départ de Paris en bus



10h30 - 11h30 – Visite de l'entreprise de travaux agricoles (ETA) de Stéphane et Olivier LIMOUSIN à Neuvy-Pailloux

- Focus sur la Smile Box
- Focus sur le logiciel de gestion de parcelles Geofolia



11h45 - 12h45 – Visite de l'exploitation de Guillaume COMPIN, céréalier à Diors

- Focus sur la station météo connectée Météus
- Focus sur le modèle de prévisions de risque maladie sur blé d'Arvalis



13h - 14h – Déjeuner à Coings



14h30 - 15h30 – Visite de l'exploitation de Philippe FOUCRET, éleveur laitier à Argy

- Focus sur la solution de gestion de troupeaux TROUP'O



16h - 17h15 – Visite de l'exploitation viticole de Sophie SIADOU, vigneronne à Lye, suivie d'une dégustation

- Focus sur le logiciel Isavigne
- Focus sur TV'Vin



17h15 – Retour à Paris

SOMMAIRE

Programme de la journée.....	2
I. Le Groupe ISAGRI, un concentré d'innovations pour le secteur agricole	4
II. Quelle utilisation du numérique dans une entreprise de travaux agricoles ?.....	5
III. Quel usage d'une station météo connectée dans une ferme céréalière ?	8
IV. Comment optimiser la gestion et le suivi de son troupeau laitier ?.....	11
V. Comment optimiser la facturation et la commercialisation dans une exploitation viticole ?... 	13
VI. Contacts presse : Agence RDN.....	15

I. Le Groupe ISAGRI, un concentré d'innovations pour le secteur agricole

Créé en 1983 par Jean-Marie Savalle, ISAGRI est un des acteurs majeurs du développement de l'informatique en Europe dans les secteurs de l'agriculture (élevage comme grandes cultures), de la viticulture et de la comptabilité. Tout l'enjeu du groupe est de proposer des solutions informatiques pour répondre aux besoins techniques, administratifs et économiques des exploitations agricoles. ISAGRI propose aujourd'hui près de 20 solutions pour les agriculteurs, dont :

- **La Smile Box**, lancée en novembre 2019, pour amplifier la connexion internet
- **Geofolia**, solution de gestion de parcelles
- **Météus**, une station météo connectée, couplée à un modèle agronomique de prévision des maladies fongiques,
- **Troup'O, Pig'Up...** pour l'élevage
- **Isapaye, Isacompta...** pour la facturation et la comptabilité
- **Isavignoble, TP'Vin, Isacuve...** pour la viticulture

Aujourd'hui implanté dans 12 pays, en Europe, au Canada et en Chine, ISAGRI emploie environ 2 200 salariés et propose ses solutions à 150 000 clients, professionnels du secteur agricole. Le groupe dégage environ 220 millions d'euros de chiffre d'affaires.

En janvier 2018, le groupe a pris un virage stratégique en créant sa start-up interne : Promize, afin d'accélérer sa capacité d'innovation digitale, grâce à sa collaboration avec une diversité d'acteurs de l'AgTech, dont les premiers ont été Karnott, BioSCO, Groupama, Microsoft et Orange. Promize a lancé quatre outils numériques basés sur ces technologies émergentes (IoT, intelligence artificielle, big data,...) :

- **Fernand** : une intelligence artificielle se présentant sous la forme d'un assistant vocal dédié aux agriculteurs,
- **Spotifarm** : qui propose un tour de plaine virtuel,
- **Autofact** : une solution automatisée de facturation pour les entreprises de travaux agricoles équipées du boîtier Karnott,
- **Plug-In Agriculture de Précision** : une interface développée avec MyEasyFarm permettant de transmettre des données entre le tracteur et le bureau.

II. Quelle utilisation du numérique dans une entreprise de travaux agricoles ?

Stéphane et Olivier Limousin sont agriculteurs sur 600 ha et ils gèrent également une entreprise de travaux agricoles (ETA) à Neuvy-Pailloux (36). Ils réalisent de la prestation de travaux agricoles pour leurs clients agriculteurs sur environ 1 600 ha, dont 600 ha chez eux. Leur équipe de 5 salariés permanents est complétée de saisonniers en période estivale. Ils proposent des prestations complètes (également appelées prestations de de A à Z) allant du travail du sol, au semis en passant par les récoltes et les traitements phytosanitaires. Ils se sont également diversifiés dans les activités d'épierrage des parcelles et le stockage des grains de ses clients.



Stéphane et Olivier Limousin

Les entrepreneurs disposent d'un parc matériel de 8 tracteurs, 3 moissonneuses-batteuses, 3 ramasseuses de pierre, 2 semi-remorques, de charrues, semoirs, de dispositif de traitement de semences ... : ils sont donc complètement autonomes.

L'entreprise est particulièrement bien équipée en termes de nouvelles technologies embarquées :

- tous les tracteurs sont équipés d'auto-guidage, pour une précision accrue des travaux de labour, de semis, etc.
- le pulvérisateur et l'épandeur d'engrais solides sont équipés de coupure de tronçon GPS afin de supprimer les doubles applications d'intrants et de limiter le tassement du sol.
- tous les apports d'engrais sont modulés grâce à une technologie embarquée permettant d'ajuster les apports en engrais azotés selon les besoins des cultures. Ces deniers seront calculés grâce aux mesures de réflectance du couvert végétal.
- les moissonneuses sont équipées de cartographies, de capteurs de rendement, etc.

Stéphane et Olivier Limousin ont choisi d'installer la Smile Box d'ISAGRI dans leur ETA car l'entreprise est située dans une zone où le réseau (fibre comme ADSL) est très faible, rendant alors compliqué l'usage d'internet pour consulter les cours des matières premières agricoles, les sites de commercialisation de machines, les comptes bancaires de l'entreprise. Avec la Smile Box, ils gagnent en autonomie et en réactivité.

« En m'équipant de la Smile Box j'ai gagné en réactivité car j'ai désormais immédiatement accès aux informations que je recherchais sur internet »

Stéphane Limousin

SMILE BOX : la solution pour plus de connexion internet dans les zones blanches

La Smile Box est une box multi-opérateurs permettant d'amplifier le signal internet dans les zones blanches. Cette box, conçue en partenariat avec Dyrun Telecoms, pour un usage professionnel des agriculteurs, peut ainsi fournir une connexion fiable et permanente de 30 Go. Cela correspond à 750 mails par jour, plus de 30 heures d'utilisation d'internet par jour et près de 100 heures de vidéos par mois. C'est la 1^{ère} box dédiée aux agriculteurs permettant d'augmenter cette connexion internet, indispensable au quotidien des agriculteurs.

La Smile Box est multi-opérateurs, elle va ainsi automatiquement sélectionner celui qui a la meilleure connexion 3G/4G à l'endroit où elle est placée, afin de s'y fixer. La Smile Box émet alors un signal Wifi, auquel l'agriculteur peut se connecter, comme pour une box classique. Jusqu'à 35 personnes peuvent être connectées en simultané. Si l'opérateur dysfonctionne, ISAGRI peut aussitôt et à distance, connecter la box à un autre opérateur plus performant.

Son débit peut atteindre 100 Mbits/sec. Il se positionne donc entre les débits ADSL (20 Mbits/s) et de la fibre (300 Mbits/s), avec une portée de 300 mètres, ce qui est particulièrement utile pour rester connecté dans les caveaux, hangars, salles de traite, etc.

La Smile Box coûte 52.90 €/mois pour une connexion de 30 Go, location incluse. Les équipes d'ISAGRI assurent par ailleurs un SAV à distance via une hotline. Le package se compose d'un boîtier contenant une carte SIM pouvant détecter le réseau, d'antennes extérieurs comme intérieures et d'un câble pour une éventuelle connexion filaire.

Smile Box



GEOFOLIA : pour un suivi en temps réel de l'exploitation

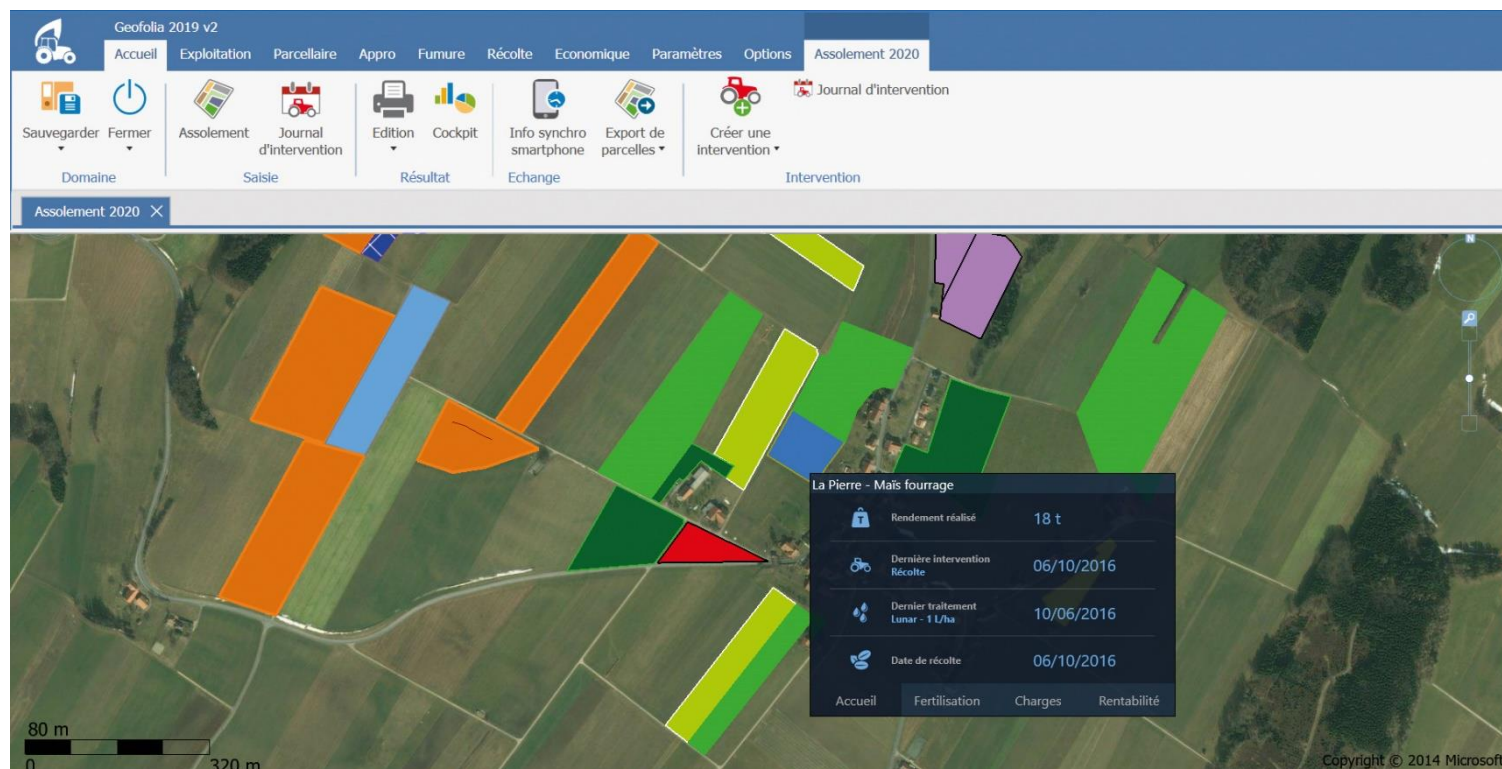


Afin d'avoir un suivi en temps réel de l'exploitation, l'ETA a opté pour la solution de gestion de parcelles Geofolia. Le logiciel, couplé à une application sur smartphone, va permettre de :

- Tracer et suivre en temps réel toutes les interventions aux champs
 - o avec un carnet de plaine qui peut être complété sur smartphone : stocks, interventions, cartographie... pour une saisie bien plus rapide de toutes les données et surtout un suivi en temps réel des stocks. En effet, jusque-là, avec une saisie manuelle, le suivi n'était pas instantané.
 - o une centralisation de tous les documents règlementaires sur les phytosanitaires, la fertilisation, les plans prévisionnels de fumure...
- Piloter facilement l'exploitation, grâce :
 - o au suivi en temps réel de tous les indicateurs techniques (comme les indices de fréquences de traitement ou IFT) et économiques (rendements, coûts de production, gain de temps...).

« Au quotidien, Geofolia me permet d'avoir le suivi en direct de l'état de mes stocks d'intrants »

Stéphane Limousin



Exemple de cartographie Geofolia

III. Quel usage d'une station météo connectée dans une ferme céréalière ?

Guillaume Compin s'est installé en 2014 sur 70 ha à Diors (36), puis il a repris la ferme familiale de 200 ha en 2017. Il exploite aujourd'hui 270 ha en blé, colza, orge, tournesol et lentille avec un salarié permanent.

Il a installé une station météo connectée Météus pour deux raisons principales :

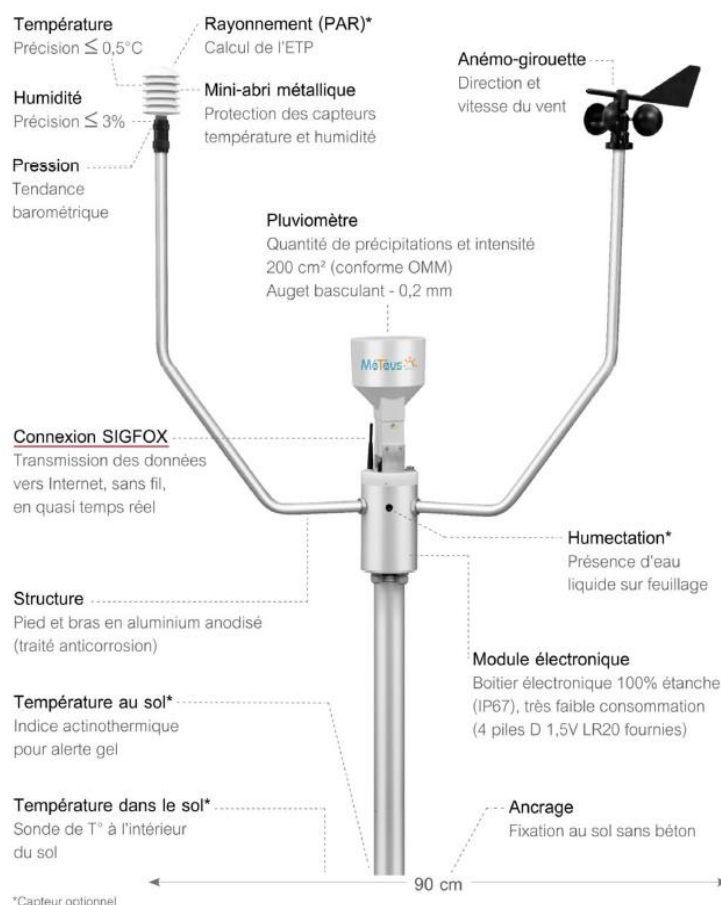
- **suivre précisément et en temps réel la météo** car il n'habite pas sur la ferme,
- **organiser ses chantiers**, notamment les traitements phytosanitaires, qui sont climato-dépendants : le vent, l'hygrométrie et les précipitations sont des facteurs qu'il suit quotidiennement. Il utilise aussi beaucoup le radar des précipitations, qui lui permet de décider des dates de labour.



Guillaume Compin

« J'organise et je planifie tous mes chantiers grâce à Météus : labours, traitements phytosanitaires... »

Guillaume Compin



La station Météus de Guillaume Compin (à gauche)

Schéma global de la station météo connectée d'ISAGRI (à droite)

STATION METEO CONNECTEE METEUS : pour piloter et planifier les chantiers



Météus est une application mobile liée à une station météo connectée, géolocalisée et collaborative, allant d'un pluviomètre mobile jusqu'à une station complète composée de 6 à 10 capteurs, mesurant:

- **pluviométrie et cumul de pluviométrie**, avec un comparatif possible entre plusieurs stations météos voisines,
- **température**,
- **hygrométrie** (humidité de l'air): un critère clef pour déclencher les traitements phytosanitaires,
- **direction du vent**,
- **vitesse du vent** : un critère clef pour déclencher les traitements phytosanitaires,
- **pression**,
- **rayonnement** : une donnée permettant de calculer l'évapotranspiration (ETP). Le cumul de l'ETP permet d'avoir une bonne visibilité sur l'avancement du cycle de la culture et donc une appréciation des dates d'épandages d'engrais et de récoltes.
- **humectation**,
- **température au-dessus du sol**,
- **température dans le sol**.

La connaissance de ces indicateurs météorologiques et surtout leur précision sont cruciaux pour l'agriculteur car ce sont des facteurs influant sur l'avancement du cycle végétatif et l'état des cultures.

Pour un suivi en temps réel, les relevés de la station météo sont envoyés à l'agriculteur toutes les 15 minutes, avec une précision à l'échelle de la parcelle. L'application sur smartphone permet ensuite alors à l'agriculteur de visionner l'intégralité des résultats, pour une prise de décision facilitée.

En s'équipant d'une station connectée, l'agriculteur intègre la communauté Météus : il va alors avoir accès aux données émises par les stations connectées voisines et échanger avec les agriculteurs proches sur leurs propres indicateurs de suivi et leurs observations (insectes, maladies...).



UN COUPLAGE POSSIBLE AVEC LES MODELES D'ARVALIS POUR PREDIRE LES RISQUES MALADIE

Pour aller encore plus loin, l'application combine les résultats des analyses passées (historique du capteur), actuelles et futures (grâce aux prévisions météorologiques) et les associe aux modèles agronomiques d'Arvalis – Institut du Végétal dans le but de proposer un outil d'aide à la décision (OAD). L'application affiche le risque maladie sur chaque parcelle et plus particulièrement le risque fongique, généralement déclenché par les excès de précipitations.

Le modèle prend également en compte les types de sol et les précédents culturaux. L'agriculteur a alors accès à des prévisions détaillées pour cinq maladies du blé tendre : piétin verse, septoriose, rouille jaune, rouille brune et fusariose grâce au modèle Arvalis - Institut du Végétal. Elle indique également la date conseillée du 1^{er} traitement septoriose.

Les avantages :

- Eviter les déplacements inutiles si le risque maladie est faible sur certaines. L'agriculteur peut également planifier en amont la date du 1^{er} traitement septoriose.
- Sécuriser ses cultures en étant prévenu rapidement si le risque maladie est trop élevé. D'après une enquête interne réalisée sur un échantillon de 200 agriculteurs, plus d'1/3 d'entre eux cultivent des parcelles éloignées de plus de 10 km du corps de ferme. A cette distance, les conditions météo peuvent être complètement différentes (hygrométrie, vent, pluie...), d'où l'intérêt des prédictions.
- Réaliser des observations plus efficaces grâce aux indicateurs de risque maladie. L'agriculteur sait ainsi quand déclencher un tour de plaine et surtout ce qu'il doit observer en priorité.

IV. Comment optimiser la gestion et le suivi de son troupeau laitier ?

Philippe Foucret est éleveur laitier à Argy (36) depuis 2001, sur une exploitation d'environ 110 ha. Il a un troupeau de 85 vaches laitières et de 80 génisses Prim'Holstein pour une production annuelle de 800 000 litres de lait, livrés à la laiterie de Saint-Denis-L'Hôtel. Il exploite environ 35 ha de prairies permanentes, utilisées pour du foin, de l'ensilage et de la pâture. En productions végétales, il cultive :

- une dizaine d'hectares en orge d'hiver,
- une vingtaine d'hectares de blé, dont environ la moitié est autoconsommée,
- une quarantaine d'hectares de maïs ensilage, autoconsommé à 100 %. Sur 25 hectares, il cultive des dérobés de ray-grass avant maïs.



Philippe Foucret

Il s'est équipé de la solution de gestion de troupeaux TROUP'O au début de l'année 2019 pour :

- **suivre la rentabilité de son troupeau et de l'atelier lait,**
- **suivre individuellement les animaux** sur les aspects de santé, de performance, de reproduction... en ayant également accès à tous leurs antécédents.

Les partenaires ou organismes de conseil de de l'éleveur collectent régulièrement des données sur l'élevage, elles sont automatiquement envoyées vers TROUP'O : suivi de gestation, insémination, contrôle laitier, génomique lors des analyses ADN...Cela permet donc de compléter le panel d'information sur chaque animal.

« Je peux suivre rigoureusement chaque animal, sur les volets santé comme de leur performance, en ayant accès à tous leurs antécédents »

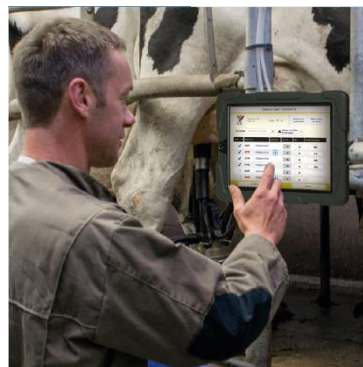
Philippe Foucret

LOGICIEL TROUP'O : pour optimiser les performances de l'élevage

Dans un objectif d'optimisation des performances de l'élevage, le logiciel centralise au bureau toutes les données de l'élevage, issues de :



- l'élevage : elles peuvent être entrées en direct sur un écran placé en salle de traite pour plus de confort : MOBIL'PILOT. L'éleveur y saisit ses contrôles laitiers et il peut aussi identifier instantanément les vaches à surveiller pendant la traite (vaches en cours de traitements, risques de mammites...).



- des partenaires : contrôle laitier, suivi des gestations et des inséminations...

Au bureau, le logiciel permet à l'éleveur :

- d'avoir accès aux indicateurs les plus importants via des graphiques : taux de cellules moyen au dernier contrôle, notifications à l'Etablissement De l'Elevage (EDE), rappel des traitements, résultats de reproduction...
- de trier et de créer ses groupes d'animaux comme il le souhaite (âge, animaux à fort potentiel de production, etc) afin de piloter sa stratégie.
- d'avoir accès aux fiches « animal », par exemple pour identifier les animaux moins performants (cellules, mammites), ceux à problème (quels types de maladies, à quelle période...).



Données accessibles via TROUP'O



V. Comment optimiser la facturation et la commercialisation dans une exploitation viticole ?

Francis Jourdain est vigneron depuis 1990 sur le domaine familial Francis Jourdain. Sa compagne Sophie Siadou s'installe à ses côtés en 2009 sur un domaine de 32 ha. Ils travaillent avec 2 salariés permanents et un salarié en contrat de professionnalisation sur l'année. Ils font appel à quelques saisonniers lors des gros pics d'activités, correspondant aux tailles et aux ébourgeonnages.



Sophie Siadou

Le Domaine Francis Jourdain produit environ 1600 hectolitres par an, commercialisés auprès de grossistes, cavistes, restaurants, en direct sur le domaine, lors de salons, lors des foires aux vins de la distribution, mais aussi à l'export (en intracommunautaire et en grand export comme aux USA). Le domaine commercialise une quinzaine de cuvées différentes réparties sur deux appellations d'origine : Touraine et Valençay.

L'exploitation s'est équipée de la solution ISAVIGNE depuis 2010 afin de **moderniser et d'informatiser la facturation, et aussi la gestion commerciale.**

« Nous avons plus de 1000 factures à éditer par an, Isavigne nous fait gagner beaucoup de temps, car avant tout était manuel »

« Je peux désormais répondre aux habitudes de consommation de mes clients, notamment ceux qui veulent commander la même chose que la dernière fois, car j'ai accès à tous les historiques »

Sophie Siadou

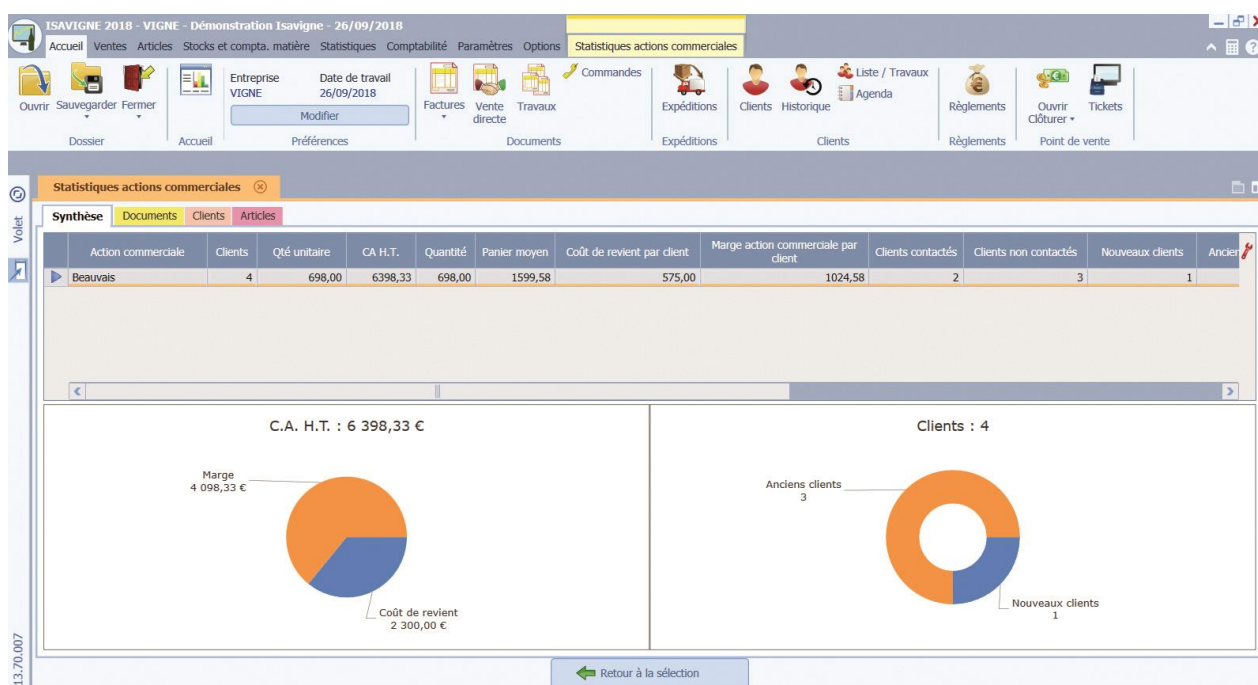
ISAVIGNE : un gain de temps sur la facturation, le commercial et l'administratif

Le logiciel de gestion commercial viticole ISAVIGNE offre aux vignerons la possibilité de suivre la gestion commerciale de l'entreprise de la commande à la facture : historique des clients et de leurs commandes, historique des prix, évolution des commandes, envoi d'emailing pour convier la clientèle aux journées portes ouvertes...Il permet aussi de récupérer les mails des clients : le fichier clientèle du Domaine Francis Jourdain a ainsi doublé en 8 ans.

Il assure aussi tout le volet de facturation en éditant automatiquement toutes les factures, en cohérence avec les douanes. Il va aussi permettre de suivre facilement les impayés et les relances.

Le logiciel va aussi fournir tout un panel de statistiques, essentielles pour le pilotage de la commercialisation et les rendez-vous professionnels.

Enfin, tous les documents comptables et douaniers sont saisis automatiquement : DRM, registres entrées/sorties, embouteillages, inventaire de fin de campagne...



TP'VIN : l'outil indispensable sur les salons, en déplacement ou pour les ventes directes

ISAVIGNE se décline également en version terminal point de vente (TP'VIN) pour le caveau et pour les salons : il évite des ressaisies inutiles d'informations.

L'utilisation de TP'VIN est venue plus tard lorsque le Domaine Francis Jourdain a développé sa commercialisation de vins sur les salons.



« TP'VIN me permet d'éditer toute mes factures en direct lors des salons, je n'ai pas à toutes les ressaisir après les salons, je gagne ainsi ½ journée à chaque fois ! »

Sophie Siadou

VI. Contacts presse : Agence RDN

Fadela BENABADJI

Tel : 01 85 09 83 70

Mob : 06 11 34 22 39

fbenabadji@agence-rdn.com**Mathilde LEHOUX-TOULET**

Tel : 01 85 09 83 71

Mob : 06 09 49 09 78

mlehoux@agence-rdn.com**Agence Ressources De la Nature**

8, rue de Mulhouse

75002 PARIS

www.agence-rdn.com | @AgenceRDN

L'Agence RDN est une agence de communication spécialisée dans les relations presse et les stratégies de contenu : les relations médias, l'édition, le web et l'e-influence.